

Buildings of the **FUTURE**

シュナイダーエレクトリックのサステナビリティ戦略とスマートビルディング

Schneider Electric Japan Marketing & Business Development

シュナイダーエレクトリックは、エネルギーとオートメーションに 効率性と持続可能性のためのデジタルソリューションを提供します

Key figures for 2023

5.4% 研究開発費の売上比

€36 billion

2023 売上

~40%

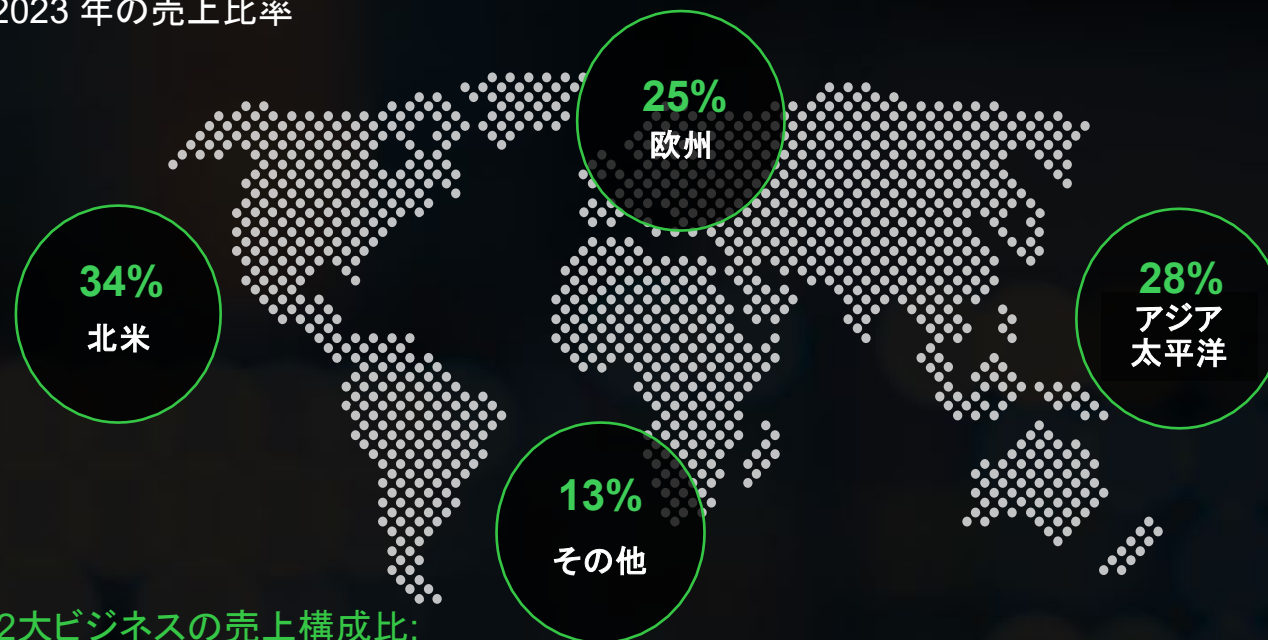
新興国が売り上げに占める割合

150,000+

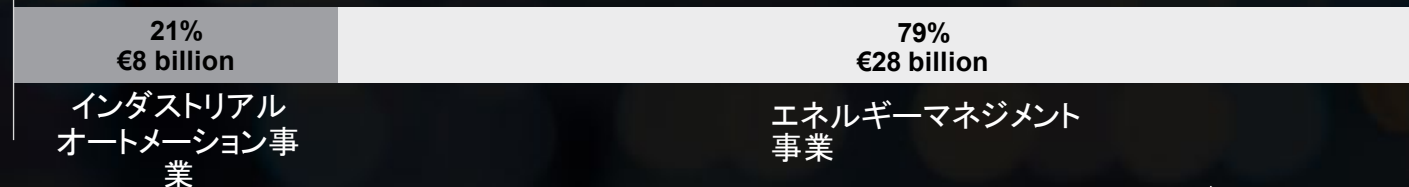
100以上の国・地域で働く従業員数

バランスのとれた地域展開

2023 年の売上比率



2大ビジネスの売上構成比:



Life Is On

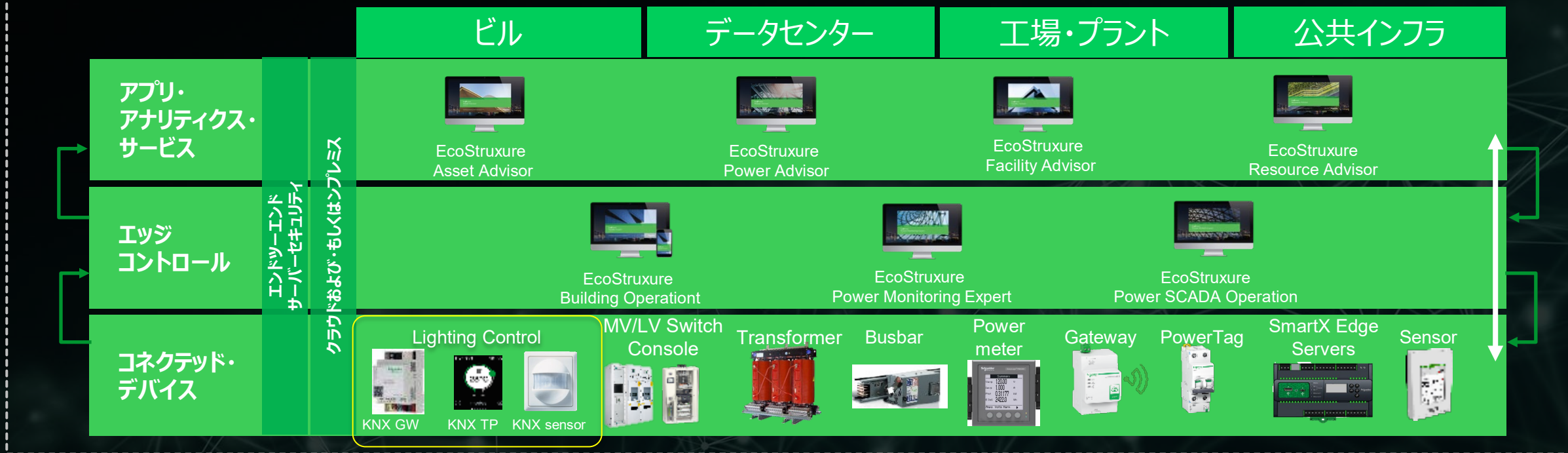
Schneider
Electric

私たちのパーパスは、あらゆる人が**エネルギーや資源を最大限活用**することを可能にし
進歩と持続可能性を同時に実現することによって**インパクト**をもたらすことです。
私たちはこれを **Life Is On** と表現しています

私たちのミッションは、**持続可能性と効率性**のための
信頼のおけるパートナーとなることです。

シュナイダーエレクトリックのIoTプラットフォーム

EcoStruxure™
Innovation At Every Level



EcoStruxure Building

EcoStruxure Power

EcoStruxure IT

EcoStruxure Machine

EcoStruxure Plant

EcoStruxure Grid

Open | Scalable | Flexible | Secure | Future-ready

Times誌で「世界で最もサステナブルな企業2024」で1位に選出されました。

CNET Japan > ニュース > 企業・業界

TIME World's Most Sustainable Companies

Search in table

Rank	Company name	Headquarters	Website
1	Schneider Electric	France	www.se.com
2	NEC Corp	Japan	www.nec.com
3	Moncler	Italy	www.moncler.com
4	Brands	USA	www.brands.com

NEC、米TIME誌「世界で最もサステナブルな企業2024」第2位に--1位は仏シュナイダー

TIME World's Most Sustainable Companies

Search in table

Page 1 of 6 >



Rank	Company name	Headquarters	Website	Industry	Score
1	Schneider Electric	France	www.se.com	IT, Tech & Software	88.86
2	NEC Corp	Japan	www.nec.com	IT, Tech & Software	85.71
3	Moncler	Italy	www.moncler.com	Retail, Wholesale & Consumer Goods	85.66

気候変動 = 私たちの時代の喫緊の課題

根本原因はどこに？

エネルギー起因

>80%

世界中で排出されるCO₂の80%は
エネルギーの生産と消費に関連*

非効率性

60%

現在の化石燃料を使用した
エンドツーエンドのエネルギーシステムでは
60%のエネルギーが無駄に**

コロナ後経済のリバウンド?

CO₂

構造的変革がなければ
強い反動、揺り戻しが想定される

* Source: SE research center incorporated data by Carbon Brief and IEA,
<https://www.carbonbrief.org/analysis-which-countries-are-historically-responsible-for-climate-change>

** Source: IEA, <https://www.weforum.org/agenda/2022/01/iea-energy-efficiency-worlds-first-fuel-net-zero>

ビルの脱炭素の必要性



気候

ビルはグローバルCO₂排出のうち

37%

を占める(13.3 Gt)

2030年までに

10~15 Gt CO₂/年

1.5° Cの気象変動起動に合わせるための必要な節約量¹

財務

既存ビルのうち

90%

脱炭素に失敗した場合財務リスクになる可能性

既存設備の資産
最大

30%

資産価値低下

規制

50,000

企業はCSRDの下で
エネルギーと炭素を開示する必要

70+

各国世界の炭素排出量の76%を占める
実質ネットゼロの目標を掲げている

ビルの脱炭素

私たちは
オペレーションにおける炭素排出
に注目する必要がある...

...エンボディド・カーボン排出量
の増加を防ぐ必要がある

~ 30%

設計と構築

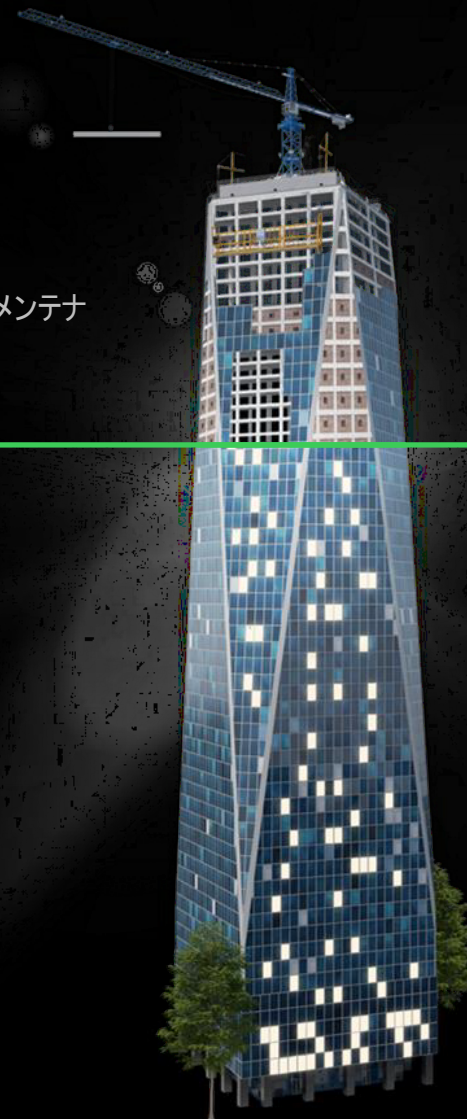
エンボディド・カーボン排出
建築材料、製造、輸送、設置、使用、メンテナ
ンス、交換/廃棄に関連

炭素排出 ビルディング内

~ 70%

運用とメンテナンス

オペレーションにおける二酸化炭素の
排出量
ビルの使用の過程におけるエネルギー
消費



未来に向かうための方程式

デジタル化

Digital +

オートメーション
ソフトウェア
データ

電化

Electric =

エネルギー
脱炭素化

持続可能性

Sustainable

グリーン & スマート

15年以上にわたる持続可能性のレガシー

目的と ミッション

Building a New Electric World
新しい電気の世界を作る

Make the most of your energy
エネルギーを最大限に活用する

We empower all to make the most of our energy and resources, ensuring Life Is On everywhere, for everyone, at every moment.
いつでも、どこでも、誰にでも *Life is On* を確実にしながら、エネルギーと資源を最大限に活用できるように、すべての人に力を与える

2005 - 2008

2009 - 2015

2015 – 現在

サステナビリティ のバロメーター (SSI)

2005 - 2008
10 KPIs
8 out of 10

2009 - 2011
13 KPIs
9.38 out of 10

2012 – 2014
14 KPIs
9.52 out of 10

2015 - 2017
16 KPIs
9.58 out of 10

2018 – 2020
21 KPIs
9.32 out of 10

2021 – 2025
11+1 KPIs
(in progress)



Life Is On

Schneider
Electric

業界をリードする存在へ

トップクラスの業界アナリスト企業による産業テクノロジーのリーダーとしての評価

Gartner®

米国/世界最大規模の
ICTリサーチ&アドバイザリ企業

Leader

2023年のサプライチェーン
トップ25ランキングで**第1位**

Winner 2022

プロセス/テクノロジーイノベーション
サプライチェーンアワード 2022 受賞

ABIresearch

サステナビリティの大型産業ソリューションプロバイダー (No.1評価) スマートビル
管理プラットフォーム 2023

IDC

米国/IT、通信分野の
専門調査会社

Leader

MarketScape

特定市場におけるICTサプライヤーの
競争力の適応度を把握できる
ベンダー分析モデル
「MarketScape」におけるリーダー

2023

スマートシティ向け
IoT アプリケーション **AVEVA**

全世界統合型プロセス製
造実行システム **AVEVA**

2022

全世界統合型
SaaS & クラウドベース
企業メンテナンス&ファシリティ管理 **Planon**
アプリケーション
全世界統合型 DERMS

2021

全世界統合
SaaS CMMS
アプリケーション

verdantix

英国ロンドン
独立系リサーチ会社

Leader

Green Quadrant

グリーンクワドラントにおけるリーダー

2023

企業向け炭素排出量
管理ソフトウェア **Planon**

アセットパフォーマンス
管理 **AVEVA**

2022

統合型ワークスペース管理システム
(No.1)
スマートビルディング向け
IoT プラットフォーム

Guidehouse

地球環境保護に関する
クリーン技術関連市場の
専門調査会社
旧Navigant Research

Leaderboard

リーダーボードにおける高い評価

2023

エネルギーサービス企業
インテリジェントビル向けソフトウェア (No.1)
アセットパフォーマンス管理
ADMS* (No.1)
マイクログリッドインテグレーター (No.1)

2022

電力購入契約 (PPA) 市場
ソリューションプロバイダー (No.1) DERMS* ベンダー (No.1)
バーチャルパワープラント (VPP)
プラットフォーム EaaS **AutoGrid**
(Energy as a Service)

Achieving Sustainability Goals at THFC



1. Introduction

2. Sustainability
at THFC

The **foundation** of buildings of the future 未来のビルディングに求められるコンセプト



持続可能

Sustainable

柔軟なエネルギー資産と
多様な電源を搭載



レジリエント

Resilient

スピーディな回復と弾力性



超効率性

Hyper-efficient

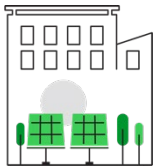
デジタルプラットフォームによる
エンドツーエンドのシームレスな制御



ピープルセントリック

People-centric

人への対応力を重視した設計



持続可能 Sustainable

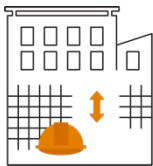
現在のビル

- 世界の消費エネルギーの30%を占める
(Source: IEA, 2020)
- 世界の温室効果ガスの40%を排出
(Source: IEA, 2020)
- 非再生可能エネルギーに依存

未来のビル

- **2040年までに60%の炭素排出量を削減**
- **少なくとも40%を再生可能エネルギーに転換**
- **他産業の脱炭素化にインパクト**





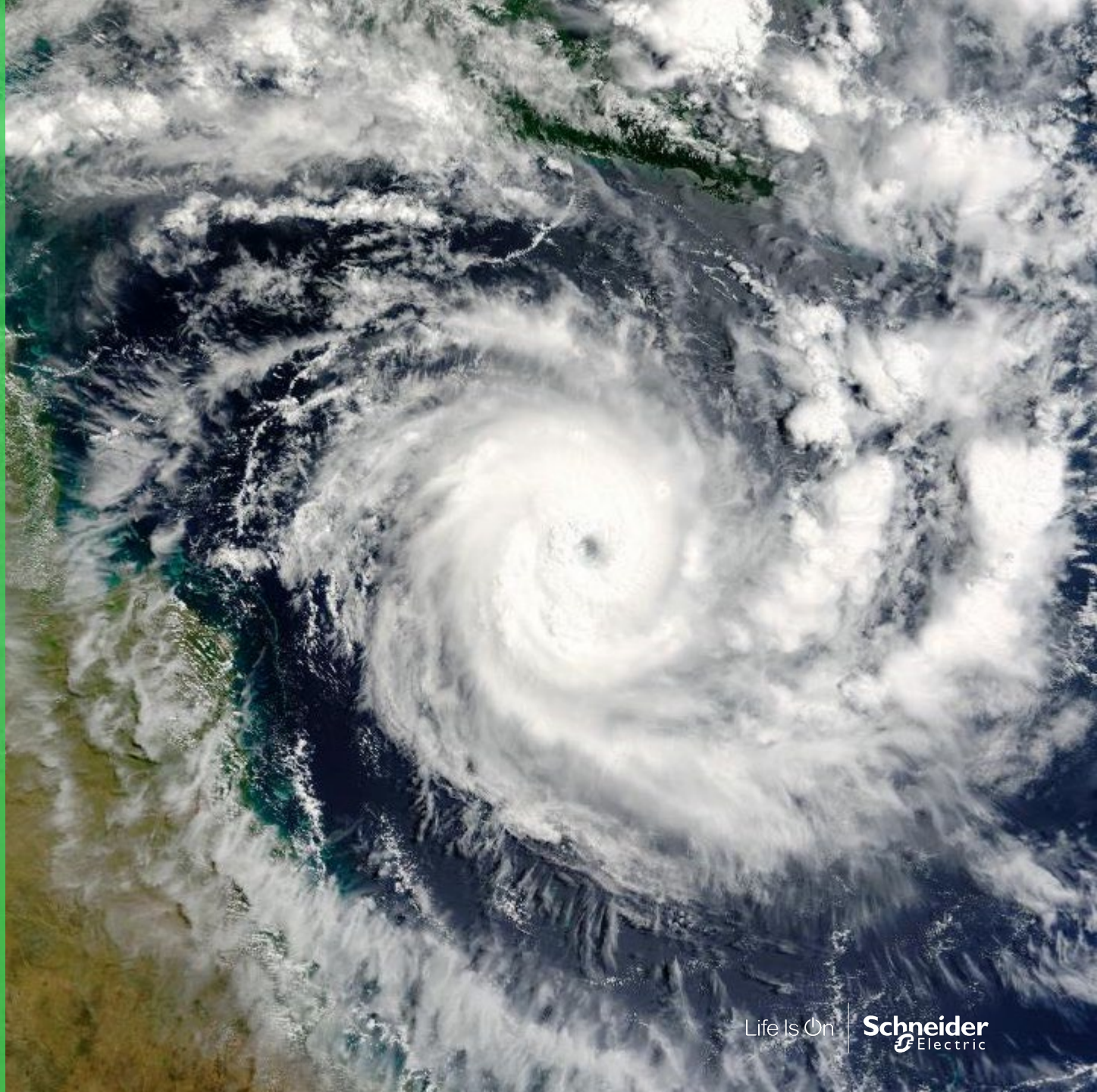
レジリエント Resilient

現在のビル

- Only as good as their **weakest link**
- 天災、サイバーセキュリティ、電力障害などのリスク
- 利用率のピーク増減などへの対応が必要

未来のビル

- **70%以上のオペレーションをリモートで実施**
- **自動化と予測分析**で停電や故障の発生を最小化
- **サイバーセキュリティプロトコル**でリスクを最小化





超効率性 Hyper-efficient

現在のビル

- 建設コストの30%以上が**手直し**の費用
(source: Procore, 2018)
- 分断された別々のシステム
- 活用されていない資産やスペースが存在
- 起こってから都度対応のメンテナンス

未来のビル

- 設計・建設から運用保守までデジタルツインを活用
- IT/OTシステムを融合し、
エネルギーとビルオートメーションを統合
- システムは互いにつながり、クラウドにも接続





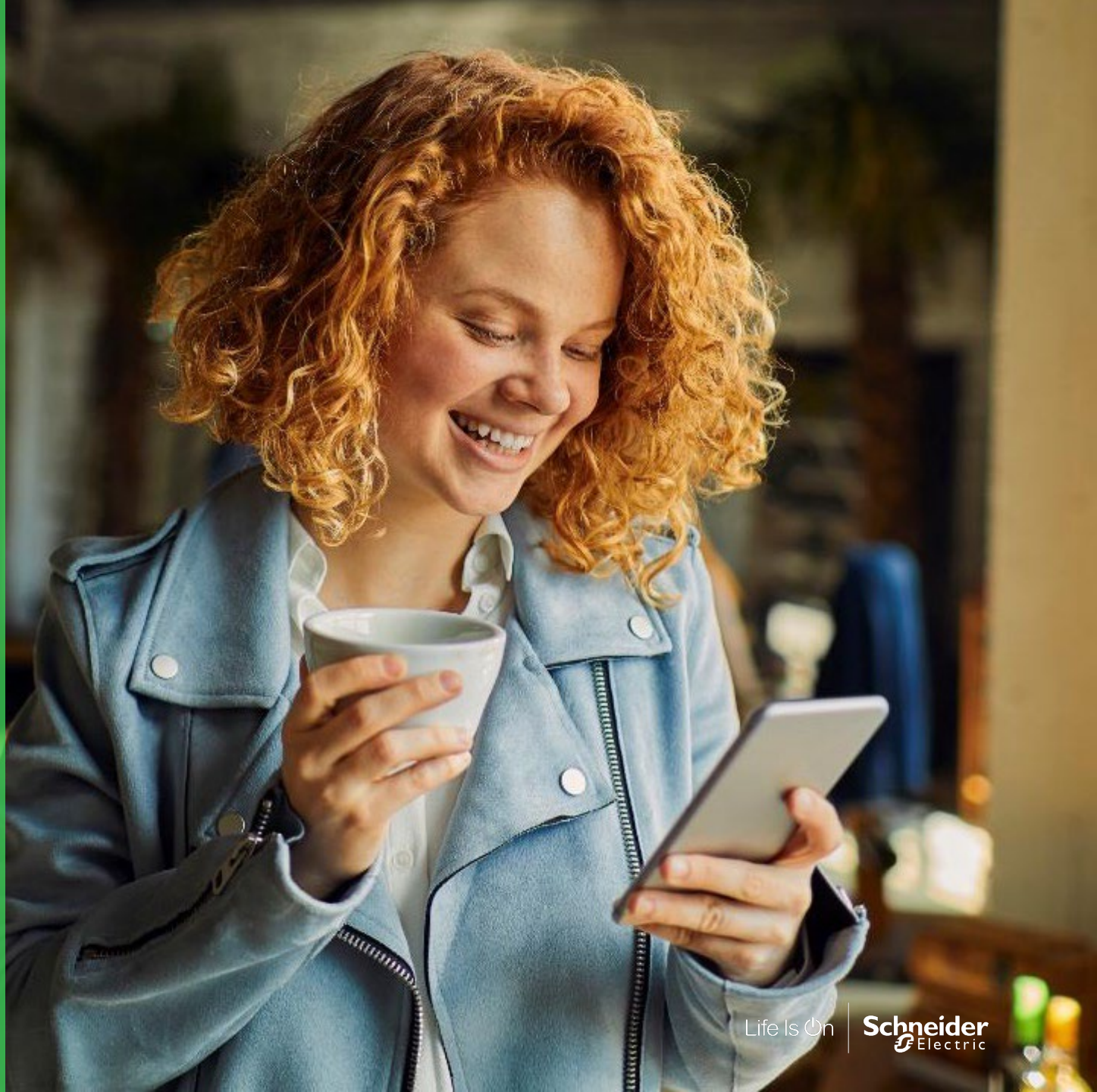
ピープルセントリック People-centric

現在のビル

- 安全衛生ガイドラインへの準拠
- 利用者のエクスペリエンス向上が必要
- 安全かつ生産的な環境の実現が求められる

未来のビル

- 居住者・利用者の占有状況や健康指数をリアルタイムで**モニタリング**
- **新たなレベルの居住・利用体験を提供**
- **半自動的なトラブル特定とアクション実施**



KNX Solutions for segments



ホテル

最高のゲストエクスペリエンスを最新ビルオートメーションで実現

- 直感的なタッチコントロールの客室操作
- 客室システムの制御、監視情報をサービスに活用
- 業務効率向上、エネルギー消費量削減



KNX Push-button Pro



KNX Mini Presence Detector



SpaceLogic KNX IP Router DIN Rail



spaceLYnk Controller

ハイエンド住宅

スマートフォン、タブレット、PCなどあらゆるデバイスから住宅をスマート制御

- 照明、ブラインド、冷暖房の制御
- エネルギーメーター制御
- スケジューラー、IPカメラにも接続
- 洗練されたデザイン



KNX Multitouch Pro, System Design



Wiser for KNX Logic Controller



U.Motion Client Touch 7

オフィスビル

自動化・自動制御システムで効率化、コスト削減を加速

- メンテナンスコスト削減
- エネルギー消費削減
- 居住者・従業員の快適性、利便性向上
- ビル管理者の業務効率化



Push-button 2-gang plus



SpaceLogic KNX Power Supply



spaceLYnk Controller

中小店舗・商業施設

安全性、セキュリティ、エネルギー効率を高めながら、ショッピング体験を向上

- ディスプレイやフロア照明の自動制御で商品や施設の演出をアップグレード
- 天候や使用状況に応じた温度制御
- 利用者の快適性、効率性向上



KNX Push-button Pro

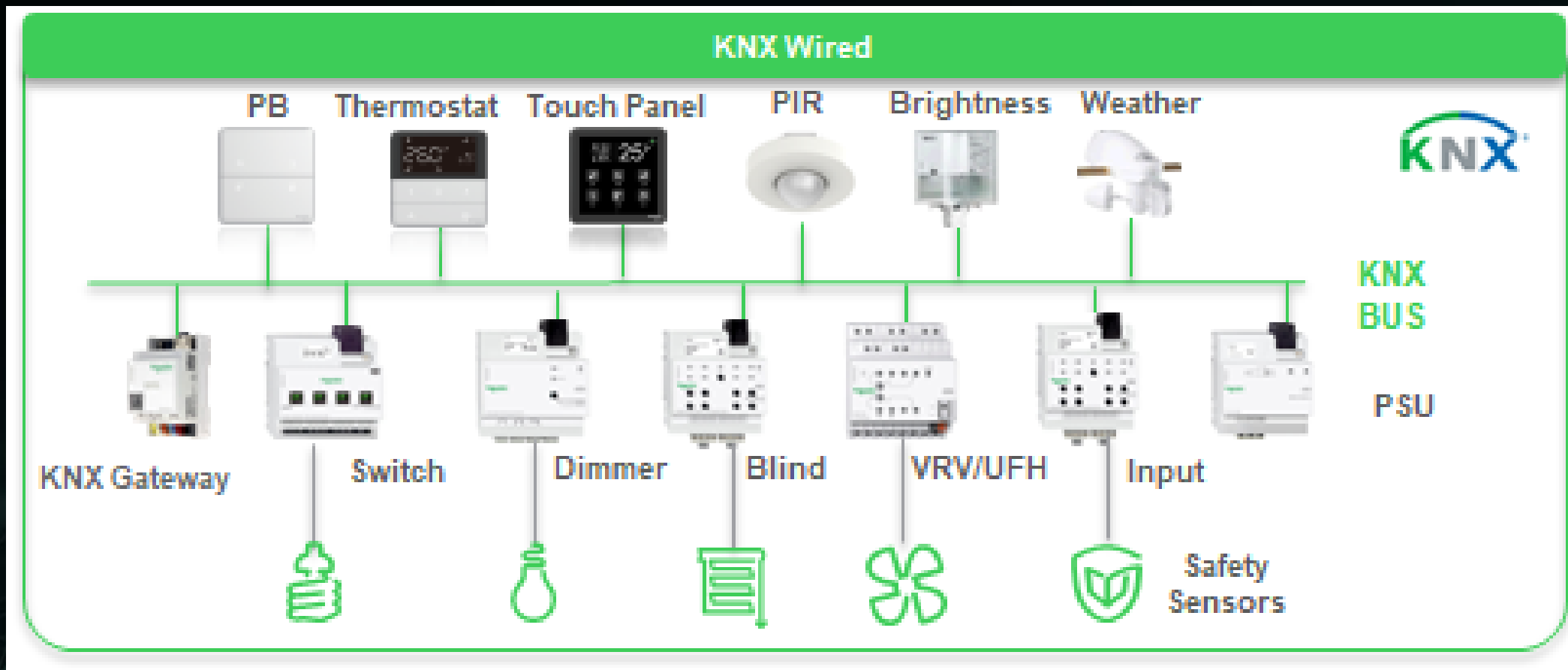


KNX Mini Presence Detector



SpaceLogic KNX IP Router DIN Rail

シュナイダーのKNXポートフォリオ

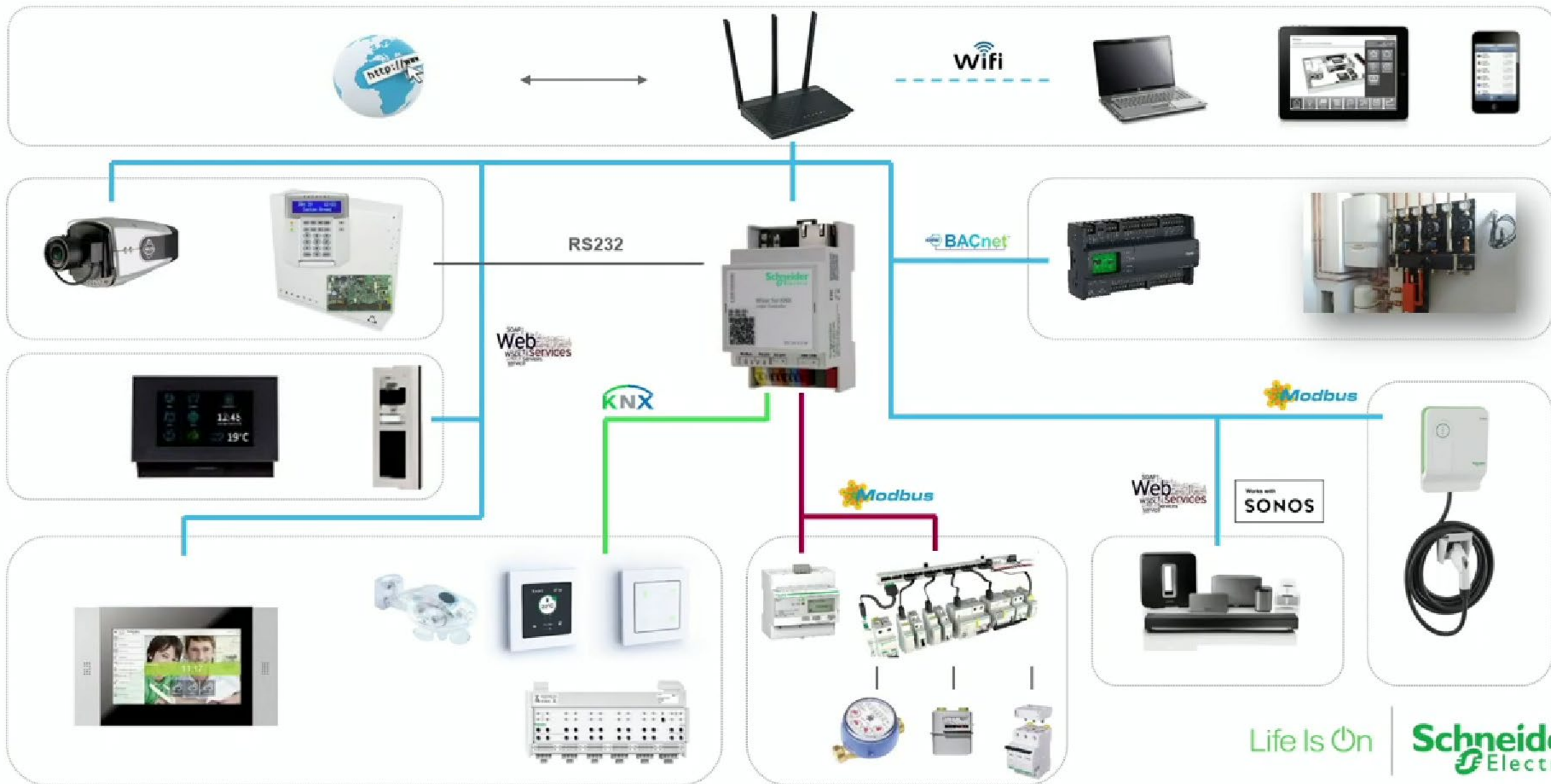


シュナイダーのKNXポートフォリオ Logic Controller



- ブラウザ・アプリ両方からアクセスし、システムの可視化が可能なWebサーバを搭載
- タイマー機能、レコーディング、イベントのロギング機能搭載
- 電力使用量のグラフ化・トレンド化
- メールやSMSによるイベントの通知
- バスをアクセスするためのインターフェースとして活用可能
- エリアコネクターとして活用可能
- マルチプロトコルのゲートウェイ (KNX, Modbus RTU/TCP, BACnet IP (サーバ機能))

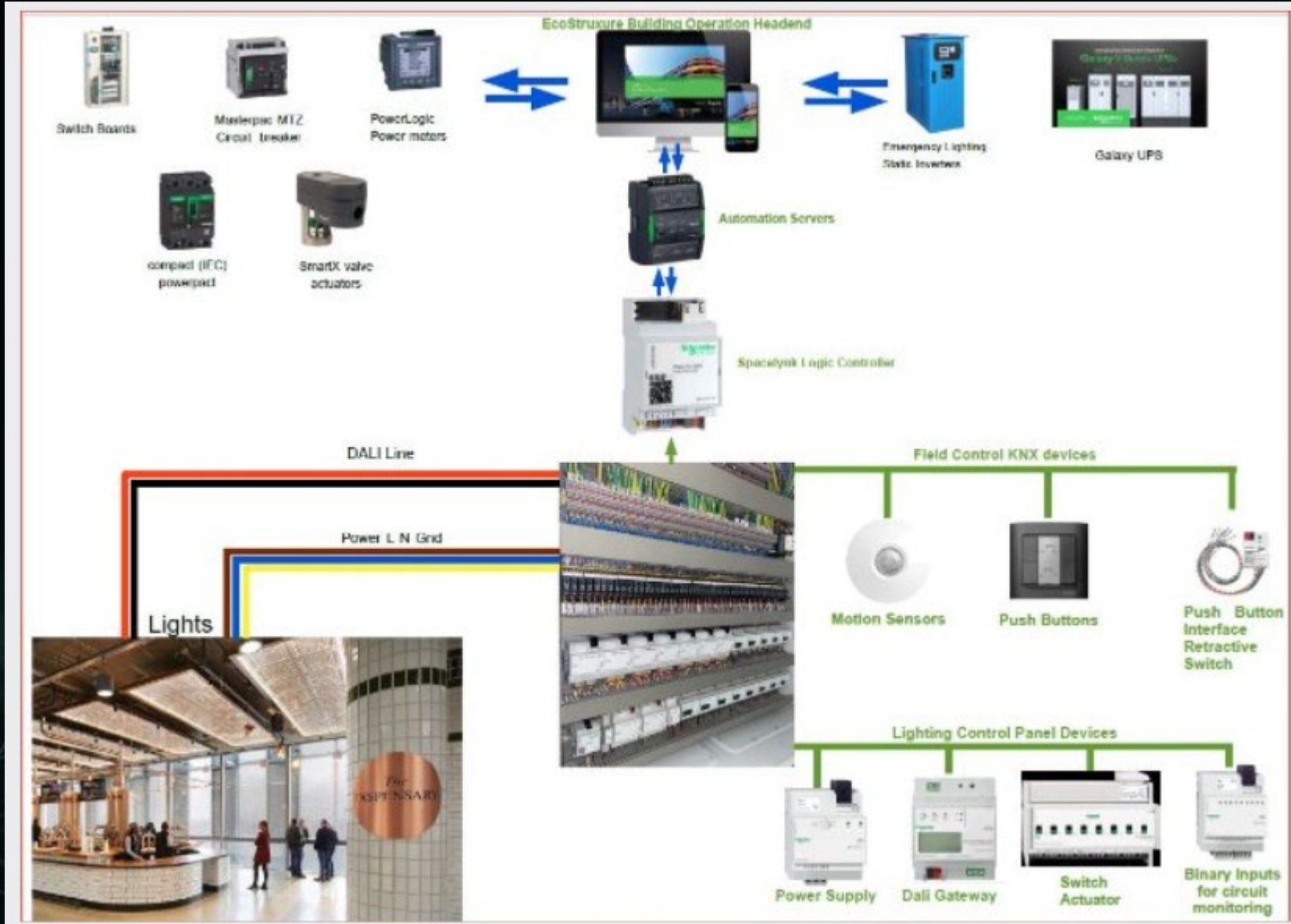
WiserForKNX / spaceLYnk を使用した構成

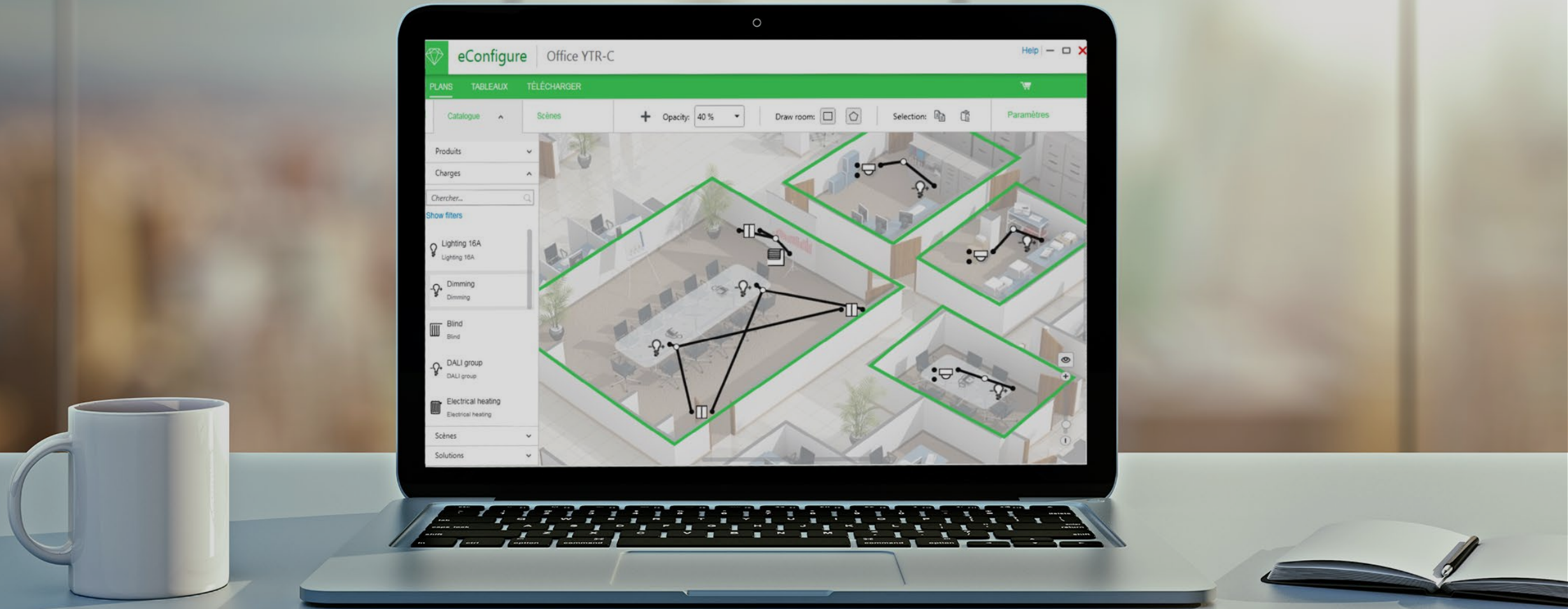


Life Is On

Schneider Electric

KNXを活用したビルディング制御 Tottenham Hotspur Stadium の場合

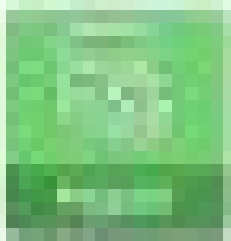




eConfigure KNXは、ホーム&ビルオートメーションソリューションをシームレスに設定するためのグラフィカルツールです。

Life Is On

Schneider
Electric



Smart Grid



Smart Grid

DESIGN

- デバイスと負荷のグラフィカルなドラッグ & ドロップ
- フロアプランのインポート
- パッケージ・ソリューションのライブラリ作成

QUOTE

- 配電盤のKNX製品の自動選定・計算
- 配線デバイスのデザイン
- 部品表(BOM)の作成



eConfigure KNX Main functions

MAINTAIN

- ローカルインストールの実行
- 診断ETSプロジェクトエクスポート
- カスタマーレポートのエクスポート

CONFIGURE

- パラメータの設定とデバイスのペアリング
- 接続性の設定
- W4K/SL & Wiser KNXアプリでウェブ視覚化を生成

eConfigure KNX

設計図（CAD
など）をシステム
に取り込む

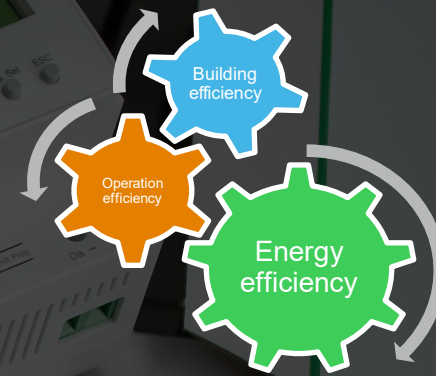
設計図上で
デバイスを配置

必要なモジュール
を瞬時に選定

見積依頼

配線後の接続を
簡略化

eConfigure KNX



QUICK

ユーザーは、設置場所の見取り図上に直接グラフィカルに設置場所を作成し、シンプルで迅速かつ直感的な方法で各デバイスの機能を決定します。



SIMPLE

eConfigureを使えば、複雑なプログラミングをすることなく、どんな業者でもホームオートメーションやビルオートメーションのエキスパートになることができます。



OPEN & FLEXIBLE

KNX、Zigbee、DALIのオープンプロトコルを使用しているため、今後数年間、設置の堅牢性が保証されます。



RELIABLE

インストレーション・レポートと部品表も編集できるので、ユーザーは他のチームやクライアントのために完全にプロフェッショナルなファイルを作成することができます。

eConfigure – knx.org から購入できます



Shop ▾

Support [↗](#)

Online Courses [↗](#)



[Sign In](#)

Shop

Sort By

Name ▾



econfigure KNX Expert

€100.00

① VAT and shipping exclusive

By Schneider Electric Industries...

'econfigure' KNX' by Schneider Electric is a graphical configuration ETS app for KNX projects. This tool is adapted for residential projects and small / medium building projects. You can design the complete KNX project by drag-and-drop sensors and loads directly to a floor plan of the building and connect them easily. The actuators are automatically generated and linked to loads in each floor of the building.

Please find the product catalog: <https://www.se.com/ww/en/product/LSS900100/knx-graphical-software-econfigure-knx-lite-for-250-knx-devices/>

Note: ETS5 Professional is required.

Developer website
<http://www.se.com> [↗](#)

Version info
2.0.1.16

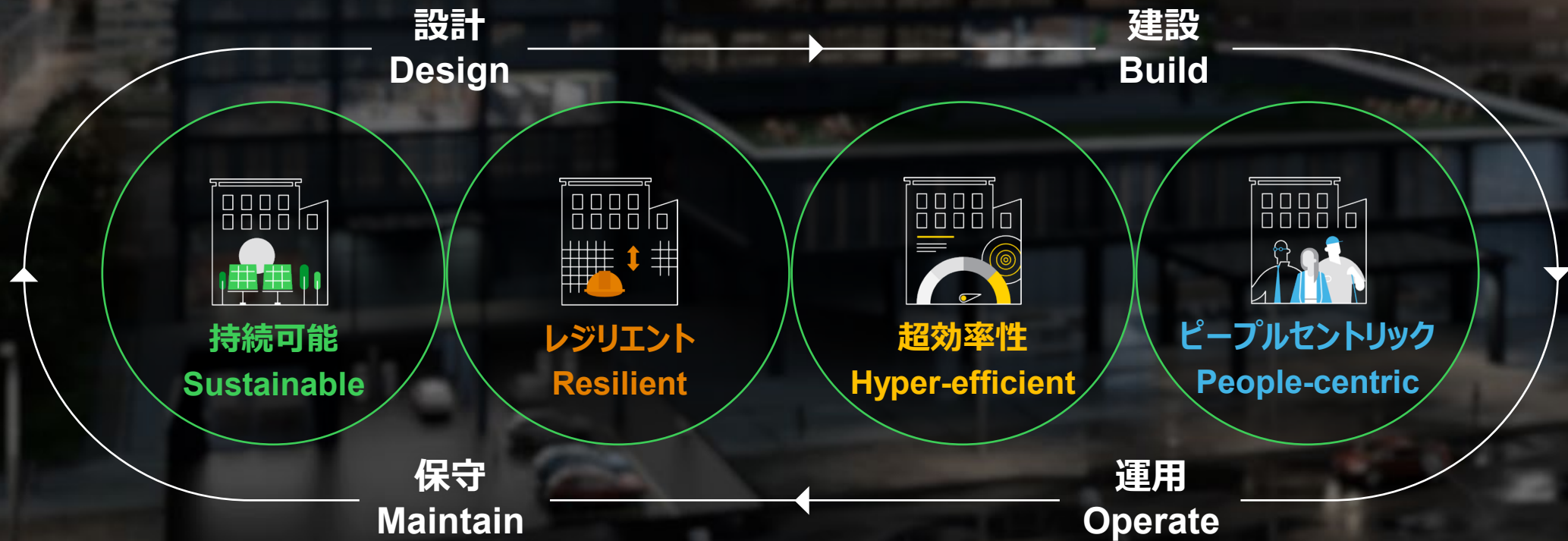
Available for
ETS5

Buy

ライフサイクル全体で実現する**未来のビルディング**

Buildings of the future across the life cycle

新しいビル、既存のビルを問わず
デジタルと**電化**、2つのトランジションがもたらす新たなレベルの体験を提供します





Life Is On



© 2024 Schneider Electric. All Rights Reserved. Schneider Electric and Life Is On Schneider Electric are trademarks and the property of Schneider Electric, its subsidiaries, and affiliated companies. All other trademarks are the property of their respective owners.